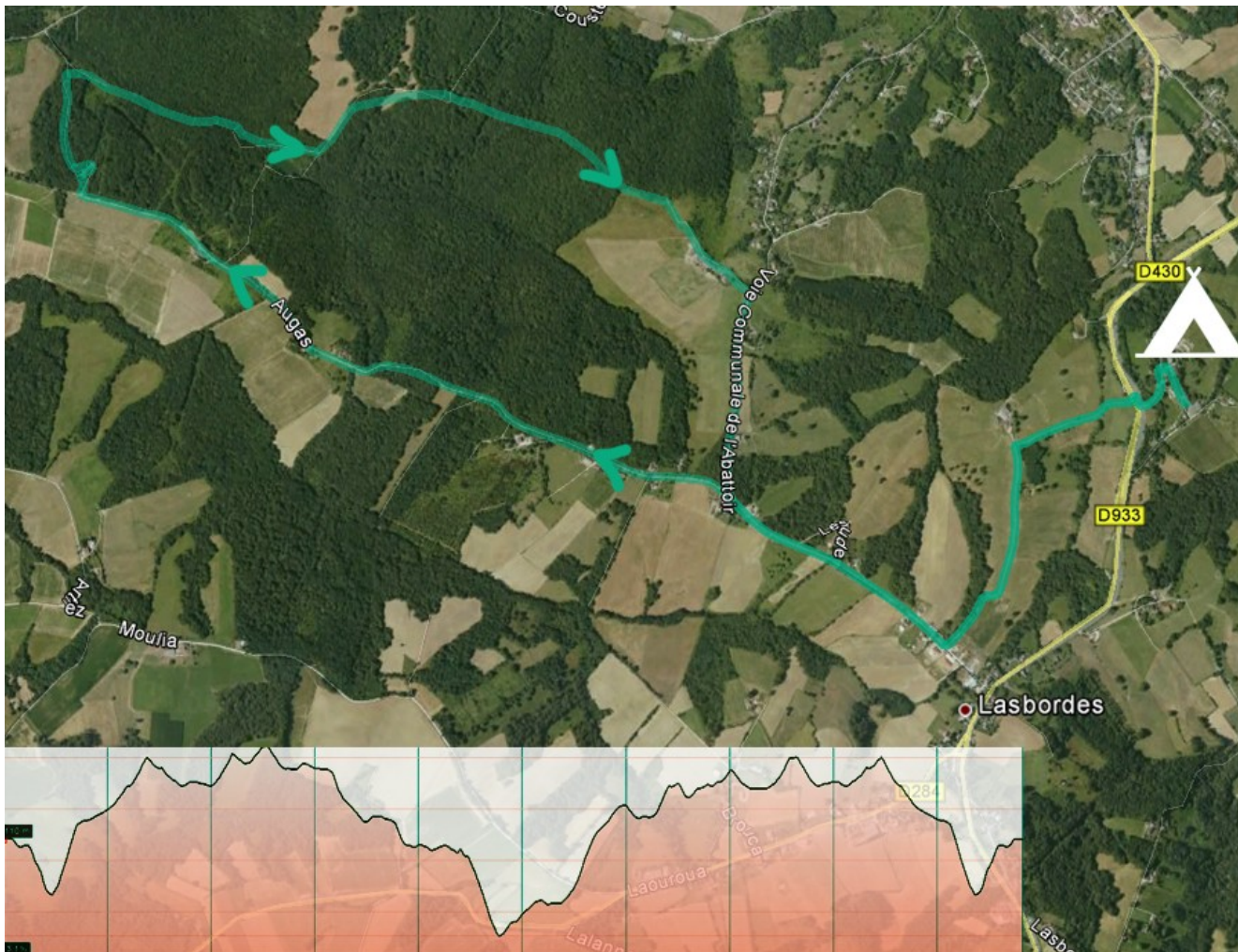


Wandelroute 9,8km Chemin de Mur

Hoogte: Min 63m / Max 155 meter / Gem 121 meter



- U verlaat de camping via de uitgang met de poort (langs het grote huis)
- Steek de weg over en ga door het hek het weiland in, **sluit het hek weer goed ivm het vee**
- Volg het privé-pad van de buurman omhoog, bovenaan linksaf. Sluit ook hier het hek weer goed.
- Aangekomen bij de verharde weg slaat u rechtsaf en bij de splitsing houdt u links aan
- Vervolg de weg en blijf de verharde weg volgen
- Maak een scherpe bocht naar rechts om een bospad op te gaan (geel bordje)
- Ga bij de Y-splitsing links en volg het bospad
- Ga na 400m rechtdoor over een onverharde weg
- Bij de asfaltweg, rechts afslaan
- Links aanhouden bij Y splitsing
- Sla na 750m links af (Bascoland) en neem dezelfde weg terug, via de buurman, naar de camping