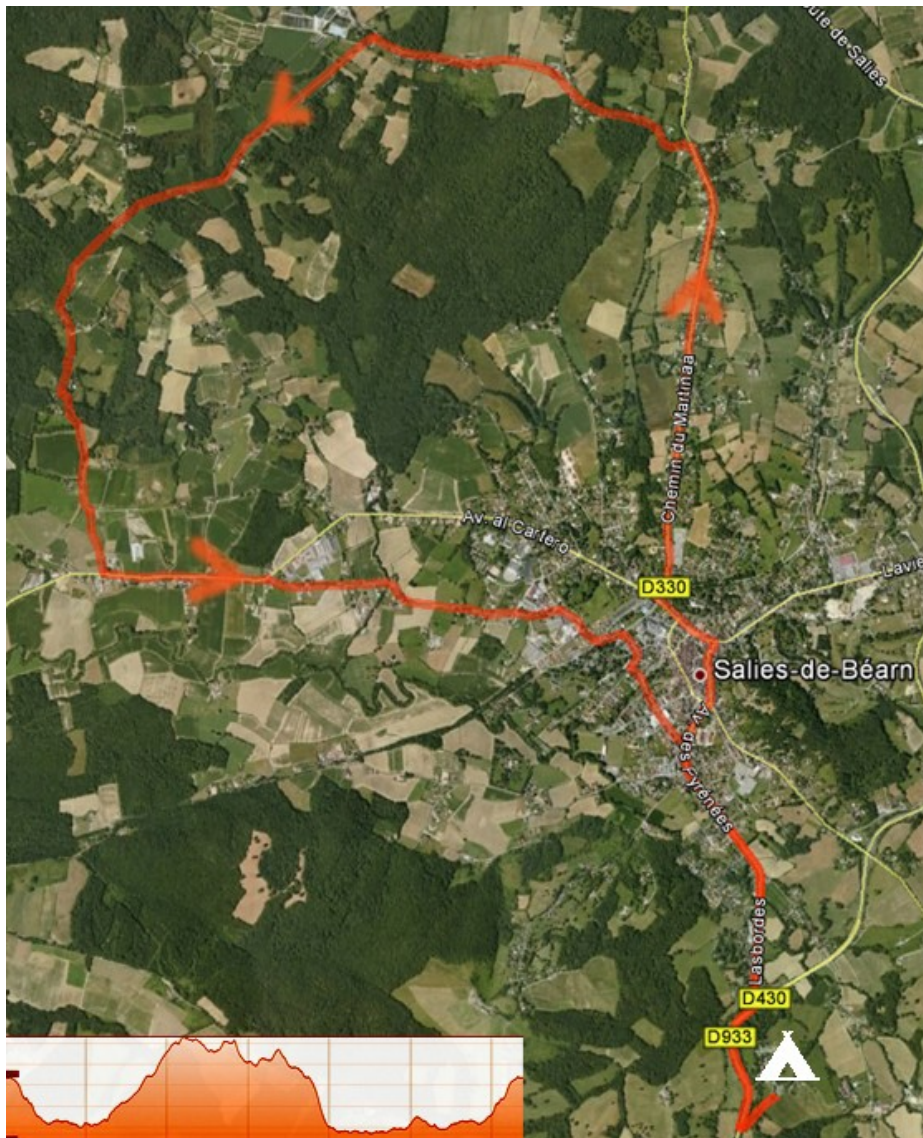


# Fietsroute 16km Quartier du Bois

Hoogte: Min 42 meter / Max 158 meter / Gem 87 meter



- Vanaf de camping naar rechts
- Eerste afslag links richting Salies
- Rechtdoor tot "T" splitsing "Place Jeanne d'Albret", linksaf
- Ronde met zwijn rechts richting Puyoo
- Bovenaan links richting "Le Guilhat"
- Links afslaan bij "La Closerie" Chemin du Bois
- Bij de splitsing "Chemin de Labiste" volgen
- Rechts aanhouden tot D17
- Links afslaan op de D17
- Na ong. 800m rechts afslaan (in de bocht)
- Bij "T" splitsing rechts af (u komt langs de zoutfabriek van Salies)
- Ronde 3e afslag (rechts van Café de la Gare)
- Rechts afslaan en de weg volgen "Toutes directions"
- Bij de "T" splitsing, rechts afslaan "Avenue des Pyrénées"
- Aan het einde, rechts afslaan, D933
- Links afslaan de camping op