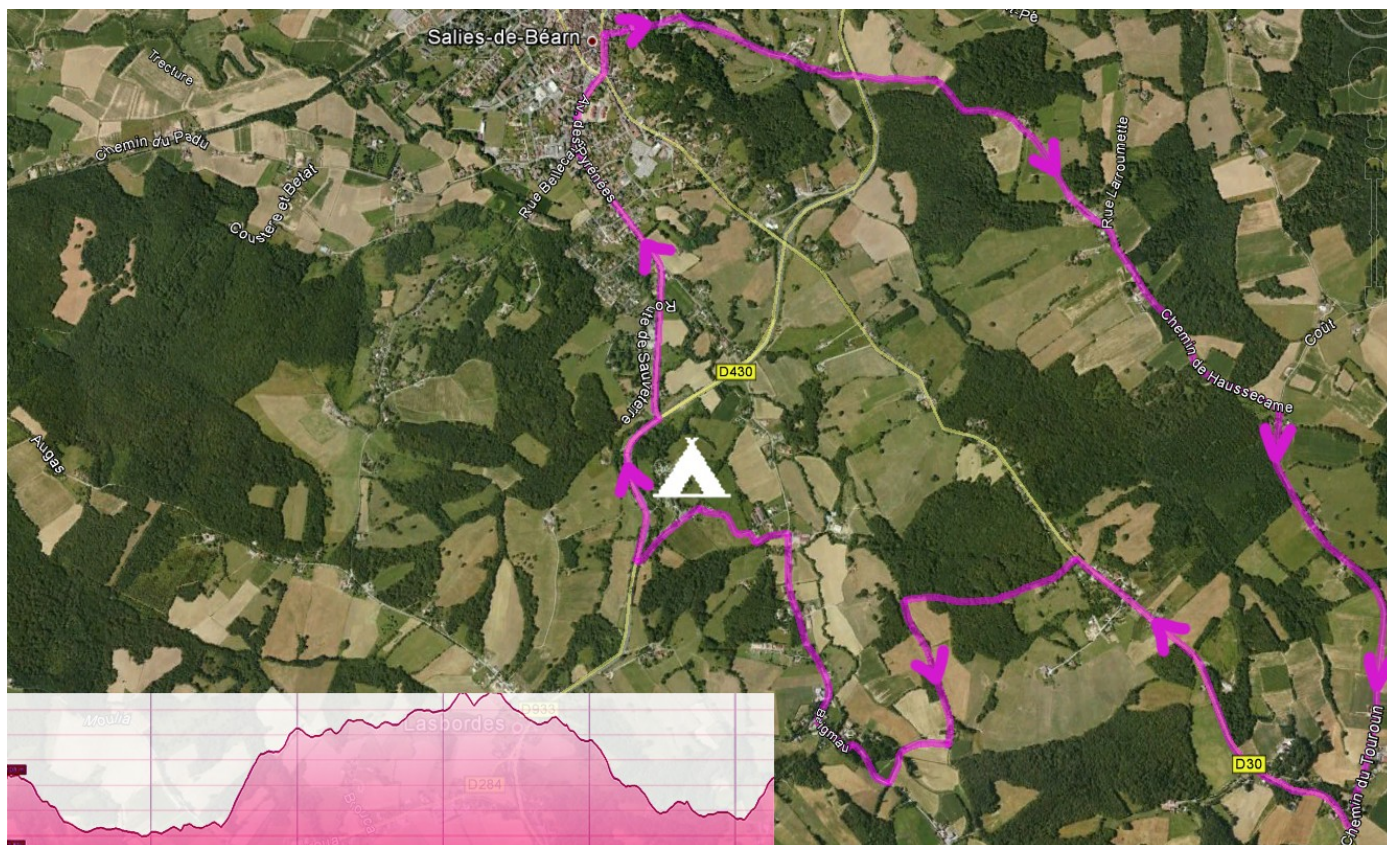


# Footing 13,2km Beigmau Antys Cout

Hauteur : Min 50 metres / Max 115 metres / Moy 194 metres



- Depuis le camping, prendre à droite
- Première à gauche direction Salies de Béarn
- Dans Salies, dans la rue à sens unique, prendre à droite
- Traverser la D430
- Au carrefour, prendre à droite
- Au bout à droite
- Prendre à gauche au panneau jaune "Beigmau"
- Suivre le chemin en gravier
- Au bout à droite (goudron)
- Après 1,3km, prendre à gauche vers le camping (gravier)