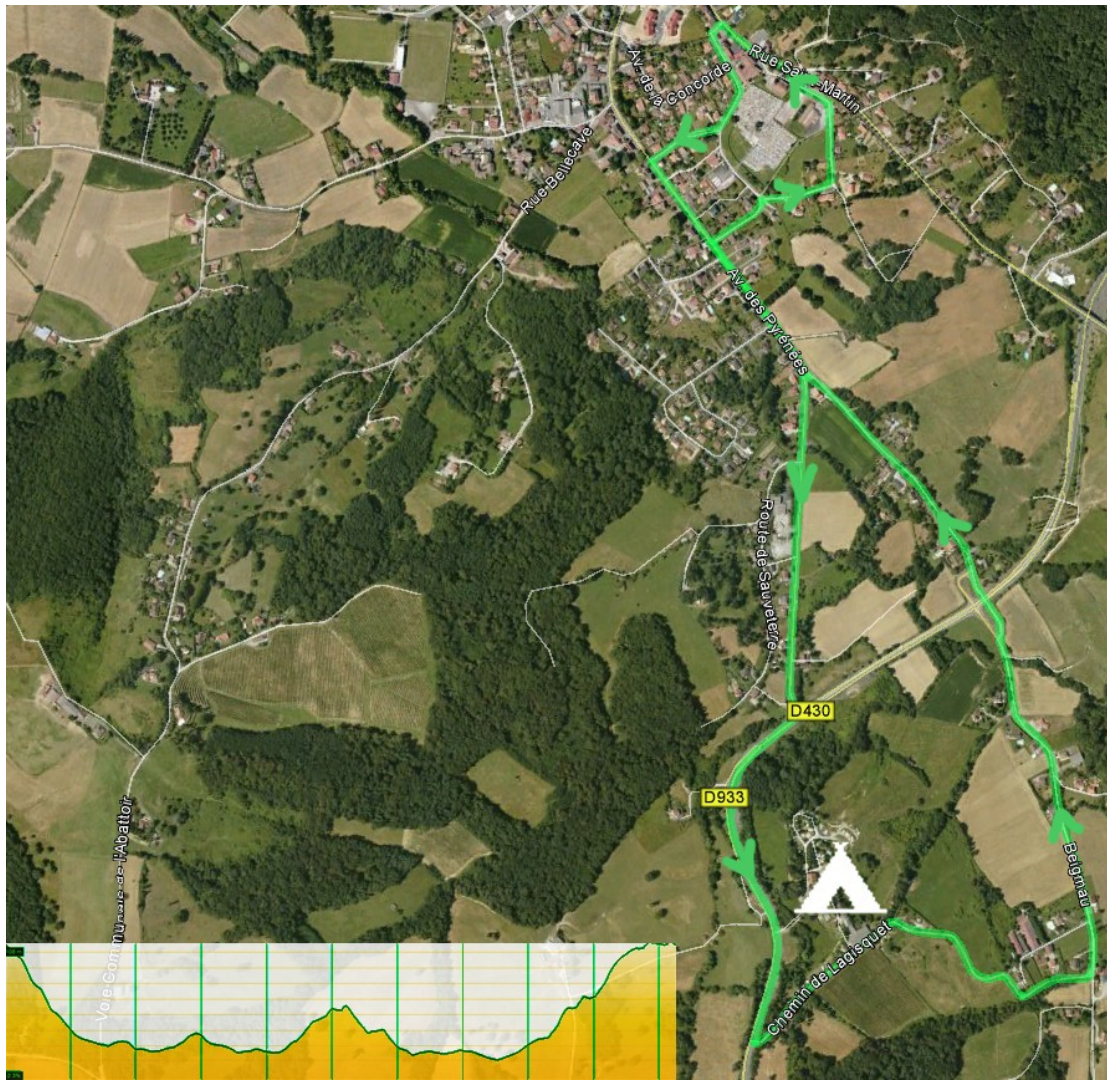


# Footing 5,1km Salies Saint Martin

Hauteur : Min 53 metres / Max 110 metres / Moy 70 metres



- Depuis le bar, au niveau de la vigne, prenez à gauche
- Suivre le chemin en gravier, au bout à gauche
- Passez sous la route (tunnel)
- A l'intersection, prendre à droite
- Première à droite et suivez la route (sur la droite)
- En haut, à l'intersection (église St Martin), prenez à gauche
- Première à droite et suivre la route (sur la droite)
- Au bout à gauche
- Au bout à droite direction Sauveterre
- Prendre à gauche pour rejoindre le camping