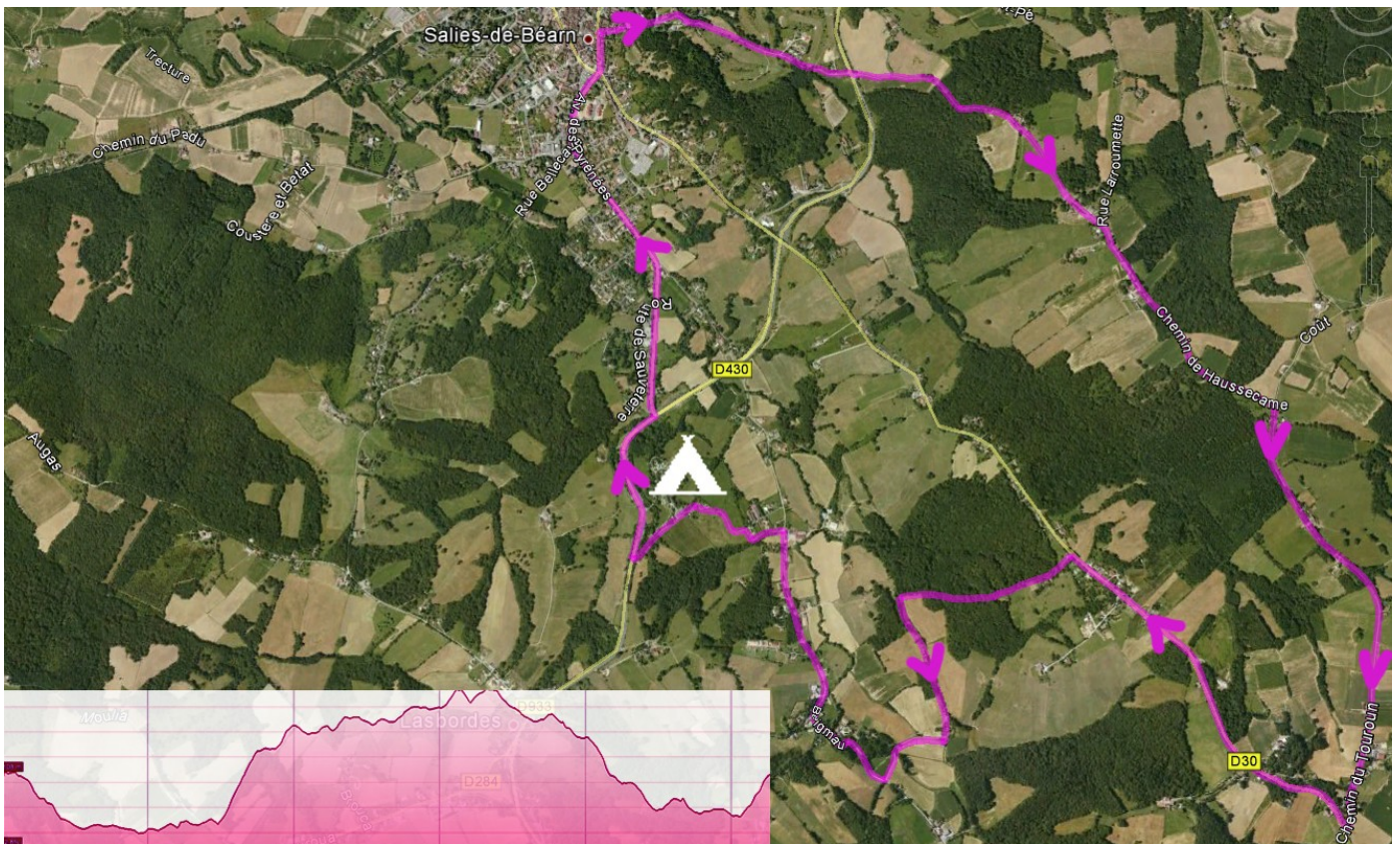


Hardlooproute 13,2km Beigmau Antys Cout

Hoogte: Min 50 meter / Max 115 meter / Gem 194 meter



- Vanaf de camping naar rechts
- Eerste links richting Salies de Béarn
- In Salies, vanaf de eenrichtingsweg rechts afslaan
- De D430 oversteken
- Bij de kruising rechts aanhouden
- Aan het eind rechts
- Links afslaan bij het gele bordje "Beigmau"
- Het grindpad volgen
- Aan het eind, bij de asfaltweg rechts afslaan
- Na 1,3km linksafslaan richting de camping (grindpad)