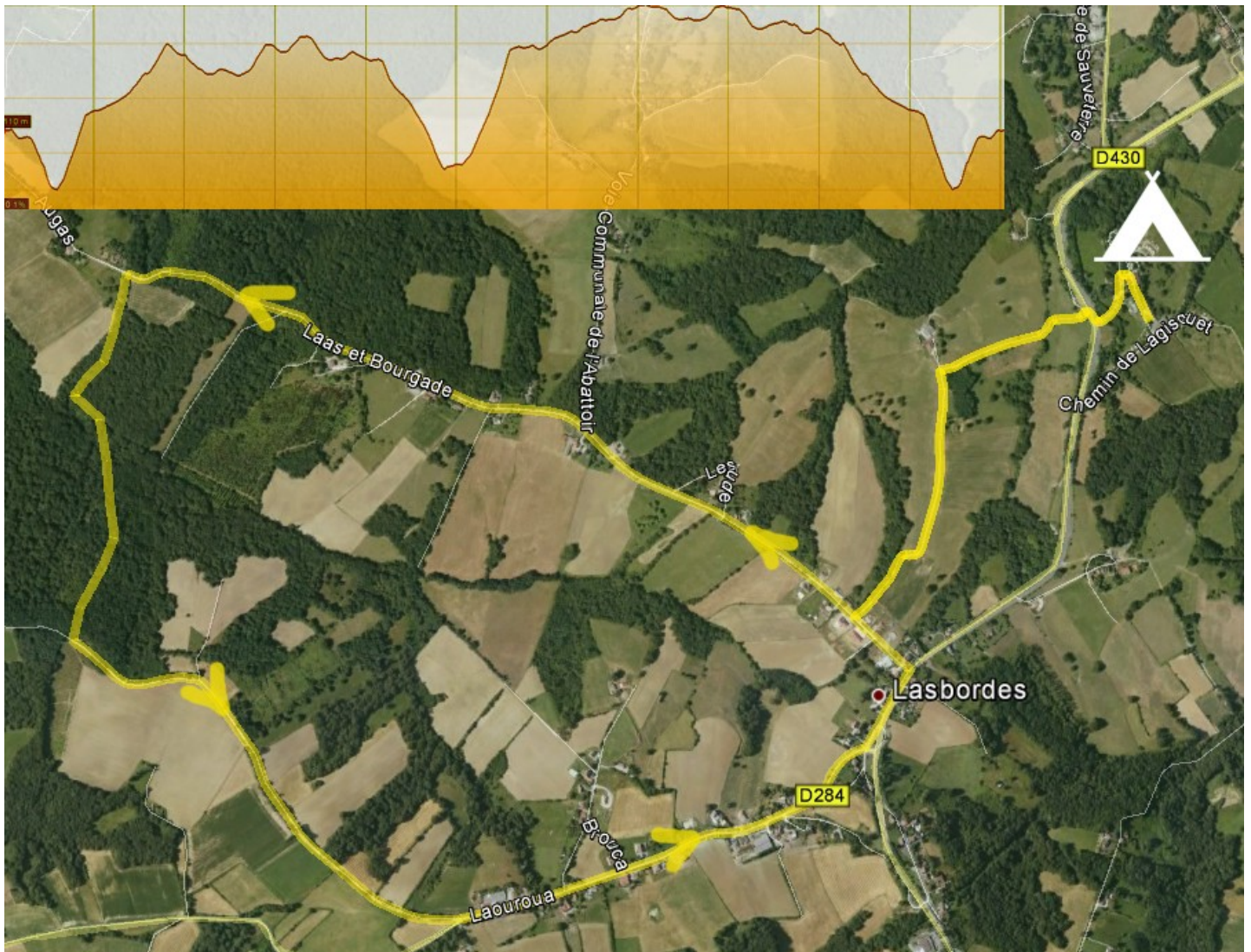
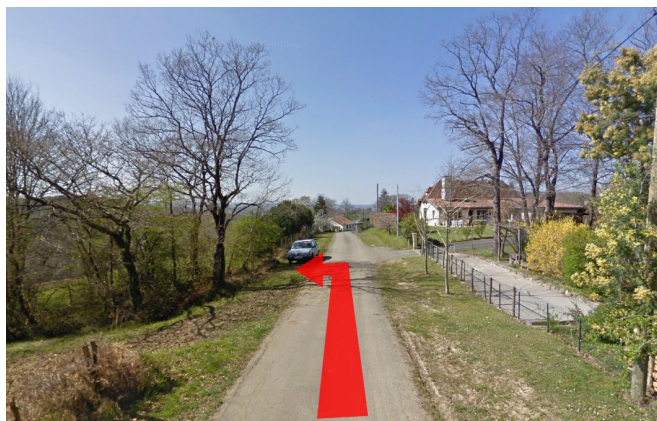


Wandelroute 8,3km Chemin de Mur Oraas

Hoogte: Min 183 meter / Max 168 meter / Gem 135 meter



- U verlaat de camping via de uitgang met de poort (langs het grote huis naar beneden)
- Steek de weg over en ga door het hek het weiland in, **sluit het hek weer goed ivm het vee**
- Volg het privé-pad van de buurman omhoog, bovenaan naar links het grindpad op (sluit ook hier het hek weer goed).
- Aangekomen bij de verharde weg slaat u rechtsaf
- Bij de Y splitsing links afslaan
- Ga na 2km direct na een weiland (vlak vóór heer eerste huis aan de rechterkant na de y splitsing) linksaf een boerenweggetje in:



- Volg dit pad door het bos omlaag, over het beekje heen en omhoog langs een bamboebosje en een "Palombière", een jachthut (jacht op trekduiven in de herfst).
- Sla bij de verharde weg af naar links
- Vervolg de weg voor 2,5km, sla af naar links richting de camping
- Eerste links (Chemin de Mur)
- Sla rechts af (Bascoland) en neem dezelfde weg terug, via de buurman, langs de poort naar de camping